

Брестский государственный технический университет

РЕЖИМ ОСАДКОВ ПО ОБЛАСТЯМ РЕСПУБЛИКИ БЕЛАРУСЬ
ПРИ РАЗНЫХ ФОРМАХ ЦИРКУЛЯЦИИ (ПО КЛАССФИКАЦИИ
Г.Я. ВАНГЕНГЕЙМА)

Выполнила студентка
Группы ПД-8
Факультета ИСЭ
Каравеева К.А.
Научный руководитель
к.г.н., доцент Шпока И.Н.

Одним из важнейших факторов, оказывающим влияние на атмосферные осадки, является направление переноса воздушных масс.



В зависимости от направления движения воздушных масс, Г.Я. Вангенгеймом в 1940 году, было выделено три основные формы атмосферной циркуляции: меридиональная (С), восточная (Е) и западная (W).

Основой исследования послужили данные по осадкам на территории Беларуси за 1949-2020 гг.

Анализ проводился по данным метеостанций Республики Беларусь отдельно для каждой области и для страны в целом.



Для сравнения были выбраны три периода наблюдений, каждому из которых был характерен преобладающий тип циркуляции атмосферы: с 1949 по 1971 гг. (E+C, смешанный тип циркуляции), с 1972 по 1995 гг. (E) и с 1996 по настоящее время (W).

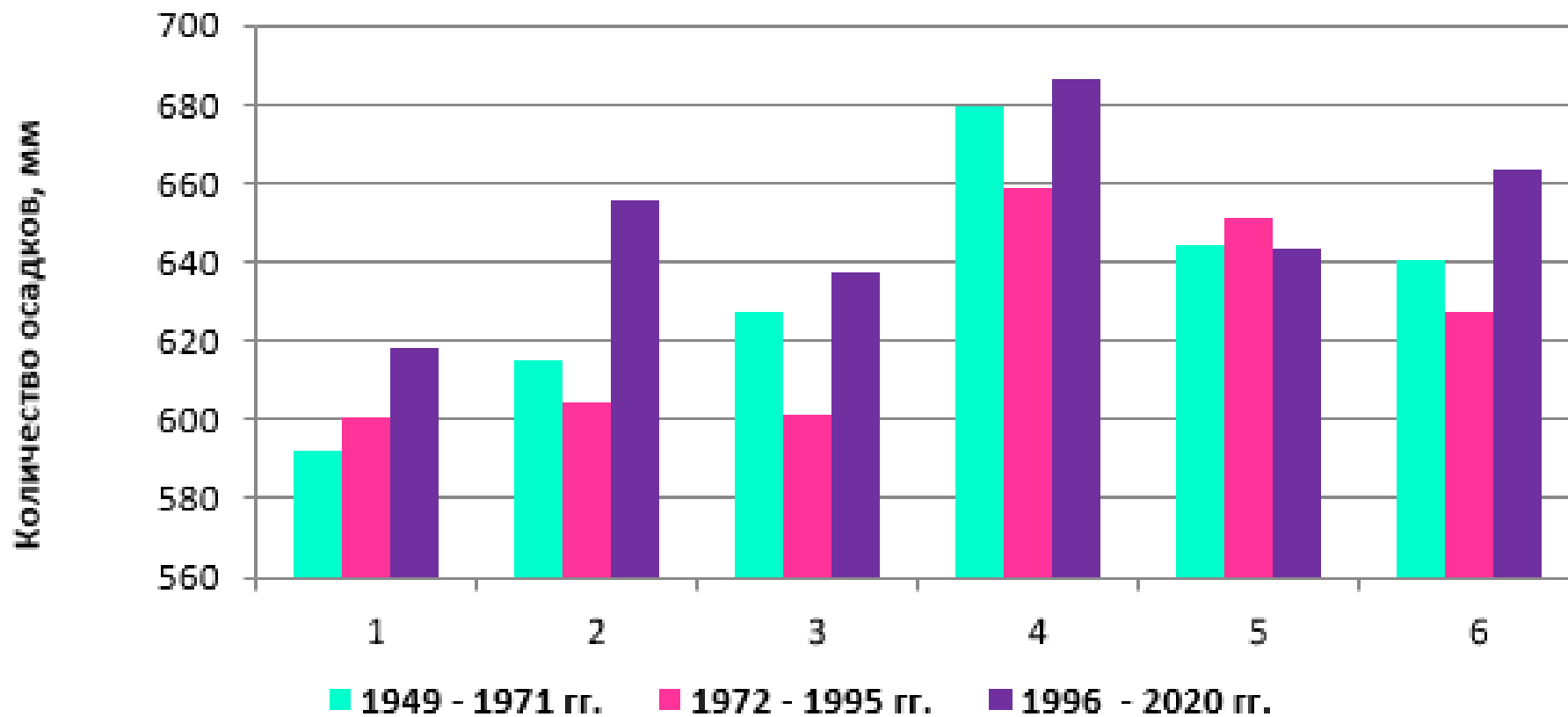


Рисунок 1 – Распределение среднегодовых значений осадков по областям Республики Беларусь за исследуемые периоды наблюдений (1 – Брестская, 2 – Гомельская, 3 – Могилевская, 4 – Витебская, 5 – Гродненская, 6 – Минская области)

Таблица – Статистика по повторяемости атмосферной циркуляции по Г.Я. Вангенгейму и среднего годового количества осадков

	Повторяемость атмосферной циркуляции по Г.Я. Вангенгейму (формы циркуляции)		
	E+C	E	W
	1949-1971 гг.	1972-1995 гг.	1996-2020 гг.
Брестская область	592,51	600,47	618,49
Гомельская область	614,87	604,42	656,17
Могилёвская область	627,66	601,32	637,40
Витебская область	679,32	658,56	686,46
Гродненская область	644,52	651,44	643,24
Минская область	640,61	627,10	663,80
Среднее значение	633,25	623,88	650,93

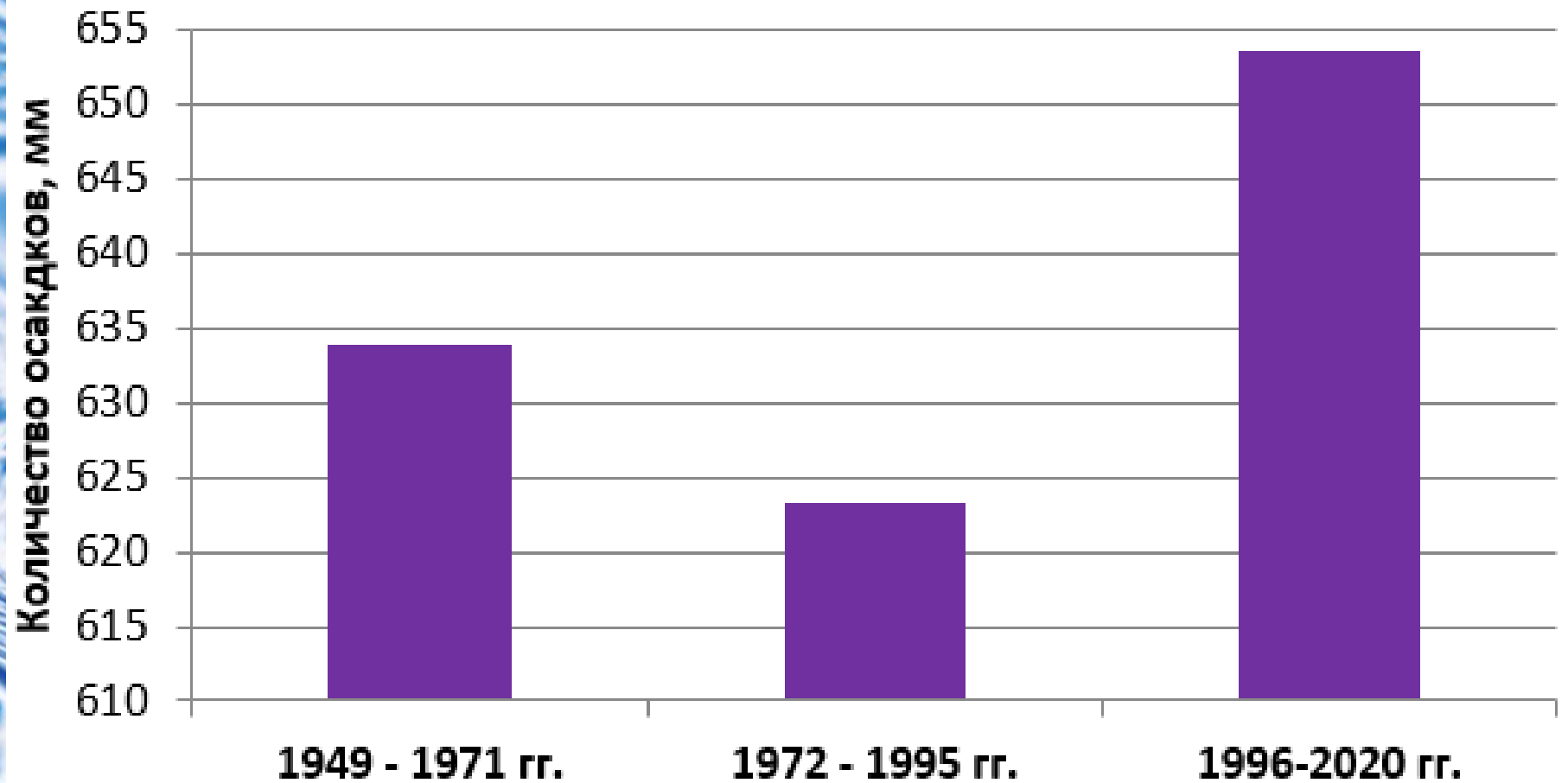


Рисунок 2 – Распределение среднегодовых значений осадков по территории Республики Беларусь за определённые периоды наблюдений



Наибольшее количество осадков во все исследуемые периоды наблюдалось в Витебской области, наименьшее – в Брестской области. При западном типе циркуляции атмосферы (W) количество осадков наибольшее. Наименьшие значения количества осадков на территории страны были характерны для периода, в котором преобладал восточный тип циркуляции атмосферы (E).

В целом по Беларуси в последний период заметен рост количества осадков.

A blue-tinted background image of a snowy landscape with evergreen trees. The scene is captured in a cinematic style, with soft lighting and a focus on the textures of the snow and the dark silhouettes of the trees. The overall mood is serene and quiet.

Спасибо за внимание!