



Возможности камер технического зрения. Решение задач контроля качества

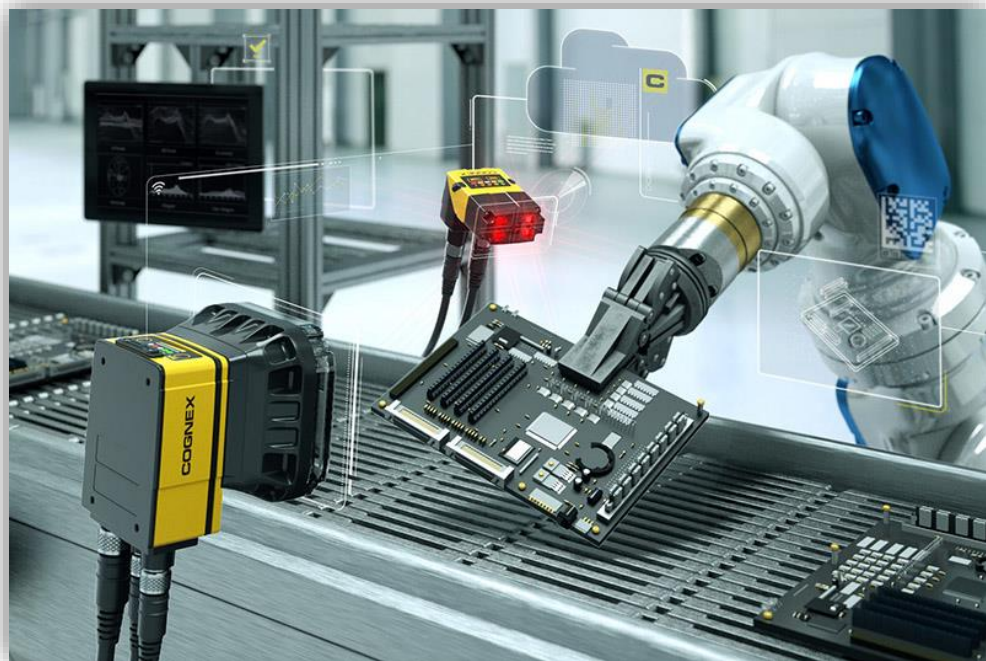
18.10.2024



Виды проблем
контроля качества
на производстве

Влияние вопросов контроля
качества на производство и
удовлетворенность
потребителей





Камеры технического зрения обеспечивают автоматический контроль и анализ, что продукция соответствует определенным стандартам.

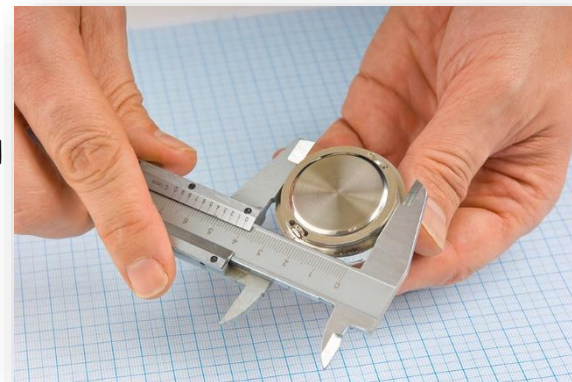
Также обеспечивают обратную связь в режиме реального времени, что позволяет оперативно устранять проблемы.

Возможности камер технического зрения

Выявление
дефектов и
аномалий



Измерение и
проверка
габаритов

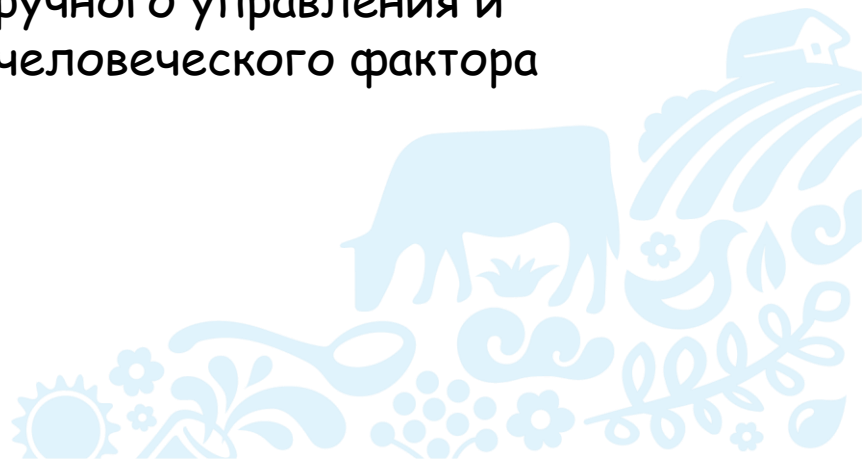


Идентификация и
отслеживание
товаров

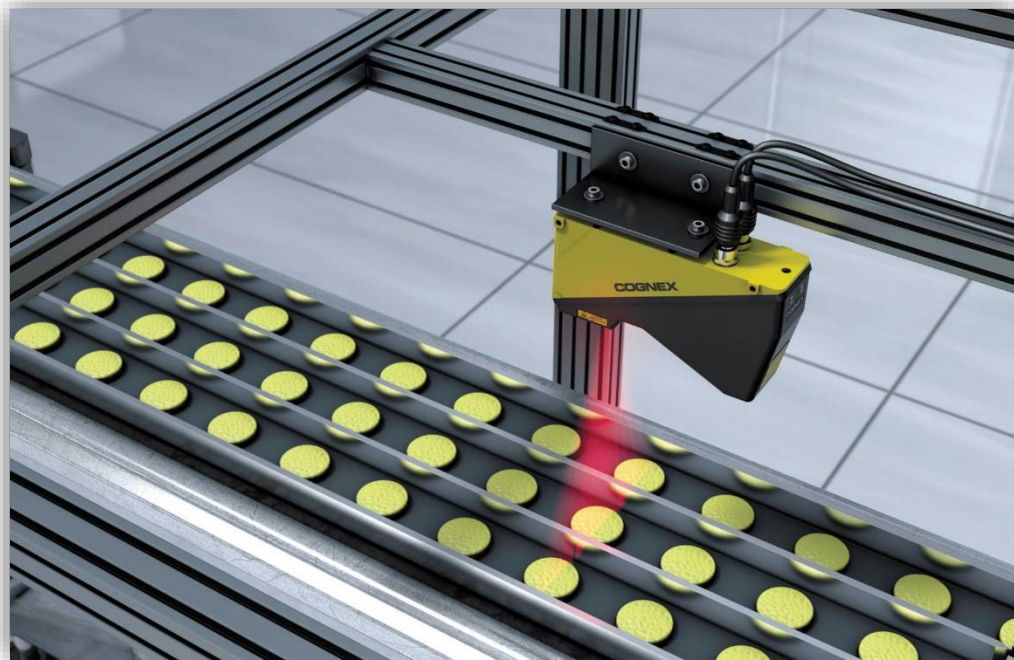




- Автоматизация процессов
- Более быстрый и эффективный контроль качества
- Увеличение производительности
- Снижение затрат
- Уменьшение зависимости от ручного управления и человеческого фактора

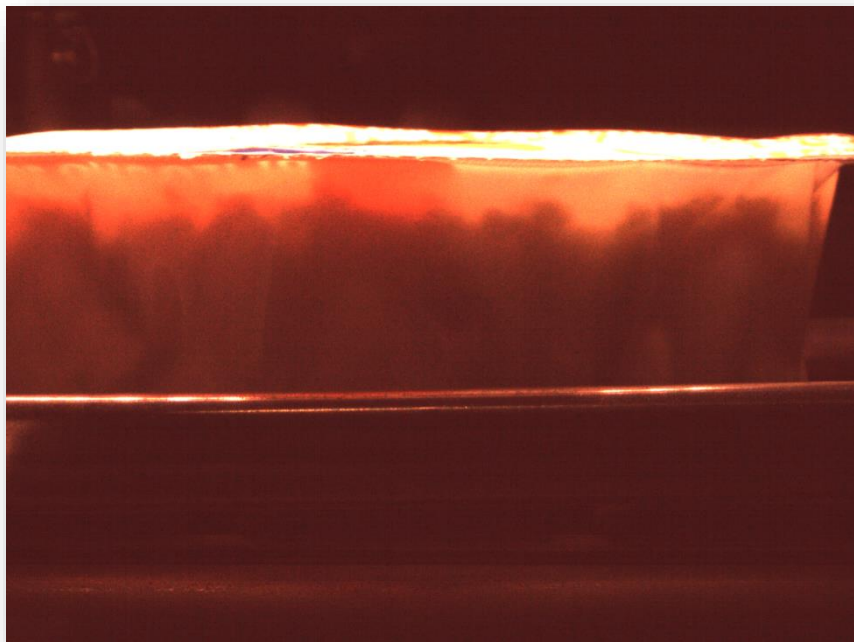


- Определение требований к системе
- Сбор и анализ данных
- Обучение модели, разработка модулей системы
- Тестирование и оптимизация
- Внедрение (интеграция с существующими производственными линиями и системами)

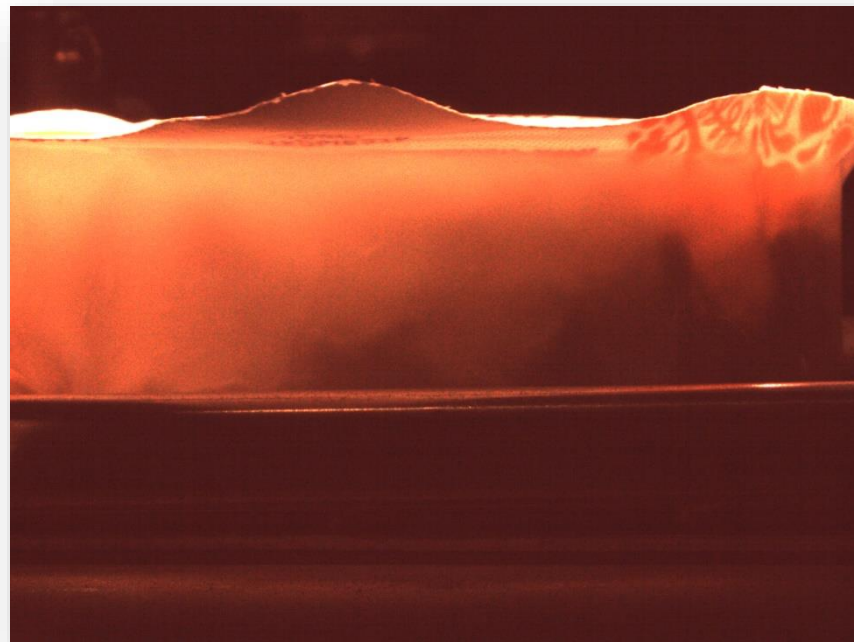


- Необходимость качественных данных
- Адаптация к изменяющимся условиям производства
- Сложность настройки и оптимизации модели
- Интеграция с другими производственными системами
- Обучение и организация поддержки персонала





Герметичная упаковка

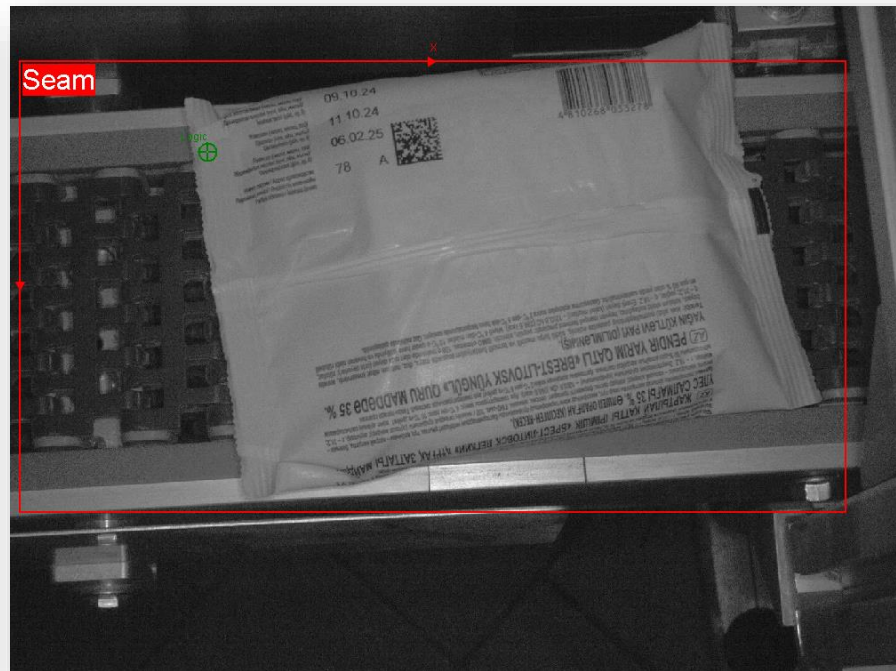


Нарушение герметичности

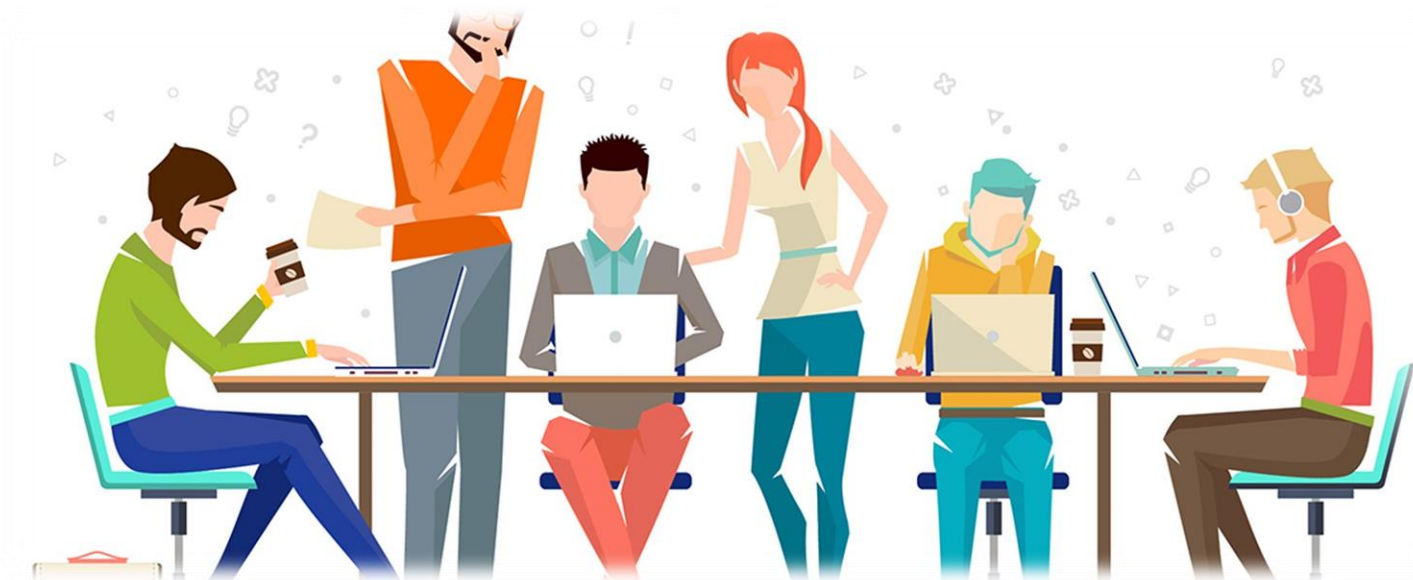
Примеры использования на производстве. Сыр



Корректная продольная запайка



Нарушение продольной запайки



- Программы обучения персонала
- Ресурсы для технической поддержки и устранения неполадок





- Достижения в области алгоритмов машинного обучения
- Повышенная точность и скорость обработки изображений

